

RO/RU

NOBEL[®]

A Q U A

TRIO

FILTRU PENTRU APĂ POTABILĂ

INSTRUCȚIE

PRIVIND CONECTAREA ȘI EXPLOATAREA
FILTRULUI PENTRU
APĂ POTABILĂ



filtru.md

ROBINET SEPARAT
PENTRU APA CURATĂ

3

ETAPE DE
FILTRARE

RO

Nobel[®]
A Q U A

TRIO

FILTRU PENTRU APĂ POTABILĂ



ETAPE DE FILTRARE



INSTRUCȚIE

PRIVIND CONECTAREA ȘI
EXPLOATAREA PENTRU APĂ
POTABILĂ



filtre.md

“Lumea Filtrelor” S.R.L.

VĂ MULȚUMIM PENTRU CĂ AȚI ALES FILTRUL PENTRU APĂ POTABILĂ NOBEL AQUA

Inovațiile și tehnologiile noastre ne permit să oferim o calitate superioară a apei în casa Dvs. Toate funcționalitățile, precum și metoda de instalare a sistemului de tratare a apei NOBEL AQUA, sunt descrise în acest manual. Citiți cu atenție și păstrați instrucțiunea, pentru utilizarea ulterioară, dacă v-a fi necesar. În configurația filtrului intră tot de ce este nevoie, pentru utilizarea imediată după instalare.

DESTINAȚIE

Filtrul pentru apă potabilă NOBEL AQUA este conceput pentru purificarea apei reci de la robinet. Acesta purifică apa de impurități mecanice, reduce sărurile de duritate, îndepărtează urmele de clor din apă dar și alte elemente chimice infiltrante, ameliorând gustul și mirosul apei.

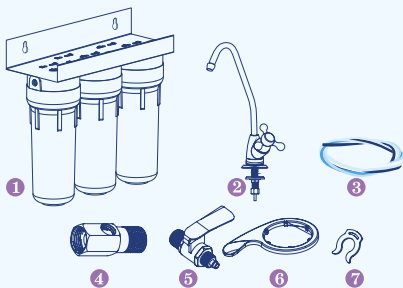
PARAMETRII TEHNICI

- Dimensiuni, (L x D x H)..... 410 x 145 x 360 mm
- Viteza de filtrare recomandată..... 2 l/min
- Presiunea maximă de funcționare..... 6 bari
- Temperatura apei..... +4...+30 °C
- Greutatea (±5%)..... 5,3 kg

* Dacă presiunea în sistemul de alimentare cu apă este mai mică decât valorile indicate, trebuie să fie ales un sistem cu pompă sau să fie montată pompa în mod suplimentar. Dacă presiunea în sistemul de alimentare cu apă este mai mare decât valorile indicate, trebuie să fie montat un regulator de presiune la intrare, înaintea sistemului de filtrare a apei.

PERIOADA DE ÎNLOCUIRE A CARTUȘELOR

1. Cartuș din polipropilenă pentru curățarea mecanică a apei /valabilitatea 6 luni /resursa 20000 l. /
2. Cartuș cu rășină ionică, pentru dedurizarea apei /valabilitatea 6 luni. /
3. Cartușul pe bază de cărbune activ, carbonbloc, absorbe gazele dizolvate în apă /valabilitatea 6 luni/ resursa 6000l./



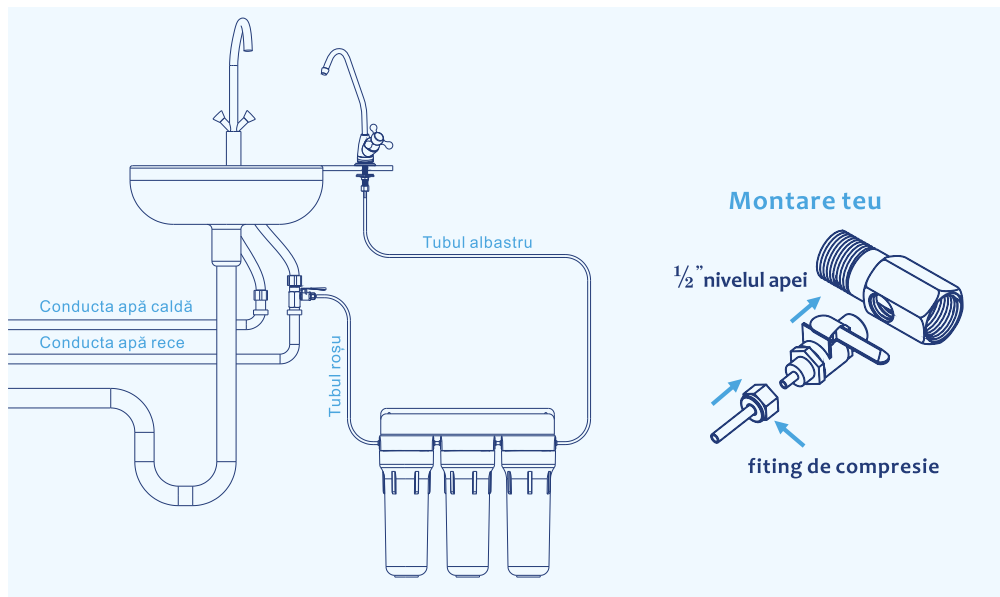
ELEMENTELE COMPONENTE A FILTRULUI

1. Filtru cu suport de montaj pe perete
2. Robinet pentru apa purificată
3. Set de tuburi colorate (2 buc.)
4. Teu pentru conectarea la rețeaua de apă (1/2" FE - 1/2" FI - 1/4" FI)
5. Robinet cu bilă (1/4" PH - 1/4" fitting de compresie)
6. Cheie pentru carcasa filtrului
7. Inel de blocare (2 buc.)

INSTRUCȚIUNI PENTRU INSTALARE

1. Oprii robinetul de la rețeaua de alimentare cu apă de la intrare în locuință și deschideți robinetul bateriei, unde veți instala filtrul, pentru a reduce presiunea din sistem.
2. Conectați teul la conducta de alimentare cu apă rece. Pentru etanșare filet, utilizați banda de teflon.
3. Conectați tubul roșu la fittingul de compresie a robinetului de apă și înșurubați robinetul pe teul conectat la rețeaua de apă.
4. Instalați robinetul pentru apa purificată.
5. Alegeți peretele unde doriți să amplasați filtrul și montați-l cu două șuruburi (nu sunt incluse în set), astfel încât partea de jos a carcaselor să fie la o înălțime de minim 100 mm de la podea.
6. Conectați tuburile flexibile.
7. Închideți alimentarea cu apă și deschideți robinetul de apă rece la intrarea în locuință. Când deschideți robinetul pentru apă purificată, deschideți încet alimentarea cu apă. După ce aerul din filtru a fost eliminat, setați poziția robinetului la un debit de cca 2 l/min.
8. Lăsați robinetul pentru apa filtrată deschis timp de 15-30 de minute. Închideți robinetul pentru apa purificată și verificați conexiunile de scurgeri. Dacă nu se detectează scurgeri, filtrul este gata de utilizare.

SCHEMA DE CONECTARE A FILTRULUI



RECOMANDĂRI PENTRU FOLOSIREA FILTRULUI

- Filtrul este prevăzut pentru purificarea apei reci din apeduct. Nu se recomandă depășirea debitului de filtrare de 2 l/ min - acesta poate influența la calitatea apei.
- În cazul în care întrerupeți funcționarea filtrului (mai mult de 2 săptămâni), înainte de reutilizare, lăsați robinetul pentru apa purificată deschis pentru 15-30 de minute. Nu utilizați cartușele de filtrare pe o perioadă mai mare decât cea recomandată (sau pentru a purifica un volum de apă mai mare).
- Producătorul recomandă: montarea unui reductor de presiune, dacă presiunea din rețea crește sau există posibilitatea să crească peste 5 bari. Diferențe de presiune pot apărea și la oprirea - pornirea apei de către furnizorul de apă. Nu se recomandă descompletarea conexiunilor de fabrică.

ÎNLOCUIREA CARTUȘELOR

Procesul de înlocuire a cartușelor este identic pentru toate cartușele. Cartușele din filtrul Dvs. trebuie schimbate concomitent.

Pașii pentru înlocuirea cartușelor:

1. Închideți robinetul de alimentare cu apă a filtrului. Deschideți robinetul de apă filtrată pentru a reduce presiunea din sistem.
2. Deșurubați carcasa filtrului cu cheia. Atenție, aceasta este plină cu apă.
3. Înlăturați cartușul folosit.
4. Spălați bine carcasa filtrului.
5. Executați procedura de dezinfectare.
6. Introduceți noul cartuș în carcasă, garnitură de etanșare trebuie să fie pe exterior. Verificați ca garnitură de etanșare să fie corect poziționată în locașul din carcasă.
7. Înșurubați carcasa filtrului cu mâna și nu cu cheia.
8. Lăsați robinetul de apă purificată deschis, după care deschideți lent robinetul de alimentare. După eliminarea aerului, setați debitul de apă filtrată la 2 l/ min.



MASURI DE PRECAUȚIE PRIVIND TRANSPORTAREA ȘI DEPOZITAREA PRODUSULUI

Protejați filtrul de lovituri, căderi, de pătrunderea directă a razelor ultraviolete și temperaturi scăzute. Produsul poate fi transportat cu orice mijloc de transport de tip închis (cu excepția vehiculelor neîncălzite în perioada rece a anului), cu respectarea regulilor de transportare a mărfurilor, valabile pentru fiecare tip de transport.

Filtrul trebuie să fie depozitat în ambalajul producătorului, la o distanță de cel puțin 1 m de la aparatele de încălzire, la o temperatură cuprinsă între +4 și + 30° C.

Nu este permisă expunerea la substanțele agresive și mirositoare. Reciclarea filtrului și a componentelor sale trebuie efectuată în conformitate cu cerințele sanitare, ecologice și de altă natură, stabilite de standardele naționale pentru protecția mediului.

GARANȚIE

Garanția este valabilă timp de 12 luni de la data achiziției, în condițiile respectării instrucțiunilor tehnice specificate în manual.

Garanția nu se aplică la consumabile (cartușe), precum și la defectele care nu au fost raportate în perioada de garanție sau care au fost cauzate de folosirea incorectă a produsului.

Baza pentru întocmirea reclamației este talonul de garanție completat și documentul care confirmă achiziția (bon de casă și/sau factură fiscală). Cazurile neacoperite de această garanție sunt reglementate.

NOTE:

Termenul funcționării filtrului de apă este de 5 ani (fără cartușele de schimb)

TALON DE GARANȚIE

Data producerii:.....
/Дата производства/

Nume produs: Filtru pentru purificarea apei potabile NOBEL AQUA - TRIO
/Название продукта: Фильтр для очистки водопроводной воды NOBEL AQUA -TRIO/

Numele și ștampila organizației comerciale:.....
/Название и печать коммерческой организации/

Data vânzării:.....
/Дата продажи/

ATENȚIE!

Certificatul de garanție este valabil numai în original, însoțit de bon de casă și/sau factură fiscală.
ВНИМАНИЕ! Гарантийный сертификат действителен только в оригинале, вместе с квитанцией о покупке и/или налоговой накладной.



DATA PRODUCERII:



PRODUS ÎN MOLDOVA

Producător: "LUMEA FILTRELOR" S.R.L.
Adresa: R.Moldova, mun. Chișinău,
str. Transnistria 5/9, tel.: + 373 22 99 11 88,
e-mail: sale@filtre.md



VERIFICAT DE MINISTERUL SĂNĂTĂȚII



Termenul de valabilitate până la exploatare de la data producerii 2 ani.

УКРАЇНА: e-mail: fitofilter.ukraine@gmail.com

MANUFACTURER: FITO-FILTER INTERNATIONAL R.M.
"LUMEA FILTRELOR" S.R.L.
ISO 22000:2005 Certificate CH13/0788
ISRAEL: TEL-AVIV. 63801 STR. REHOV BEN-EHUDA, 1
e-mail: info@fitofilter.com, www.fitofilter.com

RU

NOBEL[®]

A Q U A

TRIO

ПРОТОЧНЫЙ ФИЛЬТР ДЛЯ ВОДЫ

ИНСТРУКЦИЯ

ПО МОНТАЖУ И ЭКСПЛУАТАЦИИ
ПРОТОЧНОГО ФИЛЬТРА



filtre.md

ОТДЕЛЬНЫЙ КРАН ДЛЯ
ЧИСТОЙ ВОДЫ

3

СТУПЕНИ
ФИЛЬТРАЦИИ

RU

NOBEL[®]
A Q U A

TRIO

ПРОТОЧНЫЙ ФИЛЬТР ДЛЯ ВОДЫ



3 СТУПЕНИ ФИЛЬТРАЦИИ



ИНСТРУКЦИЯ

ПО МОНТАЖУ И
ЭКСПЛУАТАЦИИ ПРОТОЧНОГО
ФИЛЬТРА



filtre.md

“Lumea Filtrelor” S.R.L.

БЛАГОДАРИМ ВАС ЗА ПОКУПКУ ФИЛЬТРА ДЛЯ ВОДЫ NOBEL AQUA

Наши разработки и технологии позволяют обеспечить безупречное качество воды в Вашем доме. Все функциональные возможности, а также способ установки водоочистительной системы NOBEL AQUA, описаны в данной инструкции внимательно прочитайте и сохраните инструкцию, для дальнейшего её использования, в случае необходимости.

В комплект водоочистителя входит все необходимое, для использования его сразу после установки.

НАЗНАЧЕНИЕ

Стационарный фильтр для воды NOBEL AQUA предназначен для очистки водопроводной воды от вредных примесей: хлора, тяжелых металлов, взвешенных частиц, избытка солей жесткости и для корректировки минерального состава.

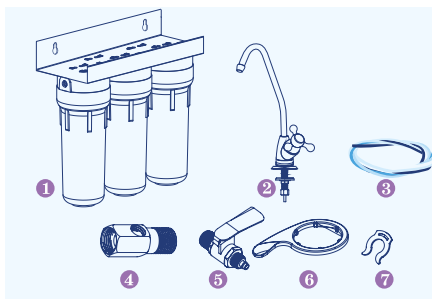
ТЕХНИЧЕСКИЕ ХАРАКТЕРИСТИКИ

- Габаритные размеры корпуса водоочистителя в сборе (не более)... 410 x 145 x 360 мм
- Рекомендуемая скорость фильтрации (не более) 2 л / мин
- Максимальное рабочее давление 6 атм
- Температура очищаемой воды +4 +30 °С
- Масса без упаковки (не более) 5,3 кг

* Если давление в системе водоснабжения ниже указанных значений, необходимо выбрать систему с насосом или установить дополнительный насос. Если давление в системе водоснабжения выше указанных значений, на входе перед системой фильтрации воды необходимо установить редуктор давления.

СРОК СЛУЖБЫ И СРЕДНИЙ РЕСУРС КАРТРИДЖЕЙ

1. Картридж, из полипропиленового волокна, механической очистки / Срок службы 6 мес./ Ресурс 20000 л./
2. Картридж, из ионообменной смолы, для умягчения воды / Срок службы 6 мес./
3. Картридж, из активированного угля, карбонблок, сорбент / Срок службы 6 мес./ Ресурс 6000 л./



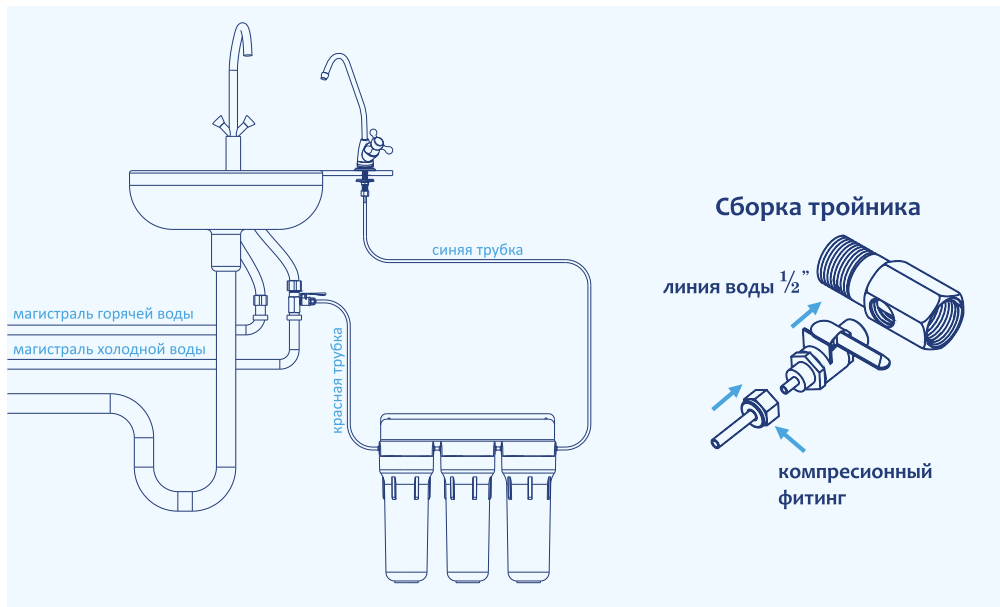
КОМПЛЕКТАЦИЯ ФИЛЬТРА

1. Фильтр с кронштейном для крепления на стену
2. Кран для очищенной воды
3. Комплект цветных трубок (2 шт.)
4. Тройник для подключения к водопроводу (1/2" PH - 1/2" PB - 1/4" PB)
5. Шаровой кран подачи воды (1/4" PH - 1/4" компрессионный фитинг)
6. Ключ для корпуса фильтра
7. Стопорная клипса

РЕКОМЕНДАЦИИ ПО УСТАНОВКЕ

1. Перекройте вентиль холодной воды на входе в квартиру и откройте водопроводный кран в месте установки фильтра, чтобы сбросить давление в системе.
2. Подключите тройник к магистрали холодной воды. Для уплотнения резьбы применяйте фторопластовую уплотняющую ленту (ФУМ).
3. Подключите красную трубку к компрессионному фитингу крана подачи воды и вкрутите кран подачи воды в установленный в магистрали тройник.
4. Установите кран для очищенной воды.
5. Выберите стенку, на которой Вы хотите разместить фильтр, и вкрутите в нее 2 шурупа для крепления фильтра (не входят в комплект) так, чтобы нижняя часть колб находилась на расстоянии не менее 100 мм от пола.
6. Подсоедините гибкие трубки.
7. Перекройте кран подачи воды и откройте вентиль холодной воды на входе воды в квартиру. При открытом кране для очищенной воды, медленно открывайте кран подачи воды. После вытеснения из фильтра воздуха, установите краном подачи воды скорость фильтрации на уровне 2л/мин.
8. Оставьте кран для очищенной воды открытым на 30 минут. Закройте кран для очищенной воды и осмотрите все соединения. Фильтр готов к работе, если нет течи.

РЕКОМЕНДАЦИИ ПО ИСПОЛЬЗОВАНИЮ ФИЛЬТРА



РЕКОМЕНДАЦИИ ПО ИСПОЛЬЗОВАНИЮ ФИЛЬТРА

- Фильтр предназначен для доочистки только холодной водопроводной воды. Не следует превышать рекомендуемую скорость фильтрации воды 2 л/мин — это приведет к снижению качества ее очистки.
- В случае длительных перерывов в работе фильтра (более двух недель), перед началом использования фильтра, оставьте кран для очищенной воды открытым на 30 мин. Не следует использовать сменные картриджи дольше (или для очистки большего объема воды), чем рекомендовано.
- Производитель рекомендует: обязательно установить специальный редуктор давления, если Вы предполагаете возможность повышения давления в системе водоснабжения выше 5 атм. Перепады давления могут возникать вследствие включения/отключения воды. Не рекомендуется без необходимости разбирать заводские соединения.

ЗАМЕНА КАРТРИДЖЕЙ

Операция одинакова для всех картриджей. Картриджи в Вашем фильтре нужно менять одновременно.

Последовательность установки сменных картриджей:

1. Перекройте кран подачи воды на фильтр и откройте кран очищенной воды для сброса давления.
2. Открутите ключом колбу фильтра. Будьте осторожны, колба заполнена водой.
3. Удалите отработанный картридж.
4. Тщательно вымойте колбу фильтра.
5. Проведите процедуру обеззараживания.
6. Вставьте в колбу фильтра новый картридж, резиновым уплотнительным кольцом наружу. Проверьте, чтобы резиновая прокладка правильно лежала в посадочном желобе корпуса фильтра.
7. Прикрутите колбу. Колбу следует прикручивать руками, а не затягивать при помощи ключа.
8. При открытом кране для очищенной воды, медленно открывайте кран подачи воды. После вытеснения из фильтра воздуха, установите скорость фильтрации на уровне 2 л/мин, с помощью крана подачи воды.



МЕРЫ ПРЕДОСТОРОЖНОСТИ ХРАНЕНИЕ И ТРАНСПОРТИРОВКА

Предохраняйте фильтр от ударов, падений, воздействия прямого солнечного света и отрицательных температур. Транспортировка фильтра допускается в любых закрытых транспортных средствах (кроме неотапливаемых отсеков самолетов), в соответствии с правилами и нормами перевозки, действующими на данном виде транспорта.

Хранение фильтра производится в упакованном виде, на расстоянии не менее 1 м от отопительных приборов, при температуре от +4 до +30° С.

Не допускается воздействие аэрозолей, агрессивных и пахучих веществ. Утилизация в соответствии с санитарными экологическими и иными требованиями, установленными национальными стандартами в области охраны окружающей среды.

ГАРАНТИЯ

Гарантия действует в течение 12 месяцев с момента продажи, при соблюдении технических условий, указанных в инструкции по эксплуатации.

Гарантия не распространяется на сменные фильтрующие элементы (картриджи), а также на дефекты, о которых не было заявлено в течение гарантийного срока или, которые были вызваны неправильным использованием.

Основанием для составления рекламации является заполненный гарантийный талон и документ, который подтверждает покупку (чек, накладная). Случаи, не предусмотренные этой Гарантией, регулируются законодательством.

NOTE:

Срок службы водоочистителя - 5 лет (без сменных картриджей)

TALON DE GARANȚIE

Data producerii:.....
/Дата производства/

Nume produs: Filtru pentru purificarea apei potabile NOBEL AQUA - TRIO
/Название продукта: Фильтр для очистки водопроводной воды NOBEL AQUA -TRIO/

Numele și ștampila organizației comerciale:.....
/Название и печать коммерческой организации/

Data vânzării:.....
/Дата продажи/

ATENȚIE!

Certificatul de garanție este valabil numai în original, însoțit de bon de casă și/sau factură fiscală.
ВНИМАНИЕ! Гарантийный сертификат действителен только в оригинале, вместе с квитанцией о покупке и/или налоговой накладной.



DATA PRODUCERII:



PRODUS ÎN MOLDOVA

Producător: "LUMEA FILTRELOR" S.R.L.
Adresa: R.Moldova, mun. Chișinău,
str. Transnistria 5/9, tel.: + 373 22 99 11 88,
e-mail: sale@filtre.md

VERIFICAT DE MINISTERUL SĂNĂTĂȚII

Termenul de valabilitate până la exploatare de la data producerii 2 ani.

УКРАЇНА: e-mail: fitofilter.ukraine@gmail.com

MANUFACTURER: FITO-FILTER INTERNATIONAL R.M.
"LUMEA FILTRELOR" S.R.L.
ISO 22000:2005 Certificate CH13/0788
ISRAEL: TEL-AVIV. 63801 STR. REHOV BEN-EHUDA, 1
e-mail: info@fitofilter.com, www.fitofilter.com